

Antena Parabólica

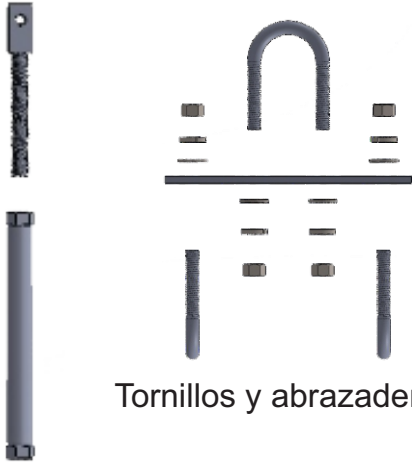
NPX1 gen3

NPX2 gen3

NPX3 gen3

MANUAL DE MONTAJE

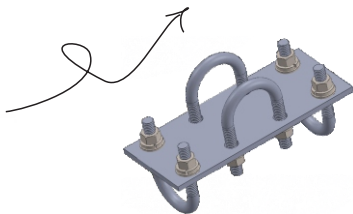
Componentes



Tornillos y abrazaderas

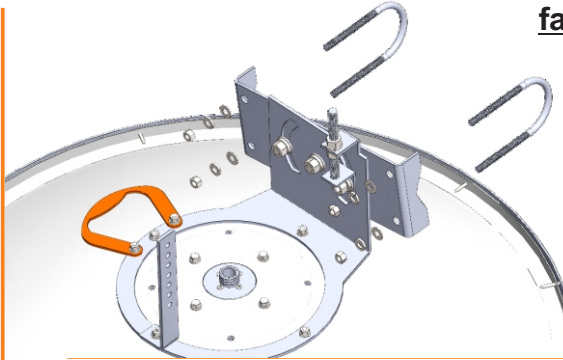
Conjunto de placa de ajuste de elevación compuesto por:
4 abrazaderas 3/8" NPX
8 arandelas planas 3/8" NPX
8 arandelas de presión 3/8
8 tuercas de 3/8
1 placa de ajuste

Tensor de ajuste milimétrico

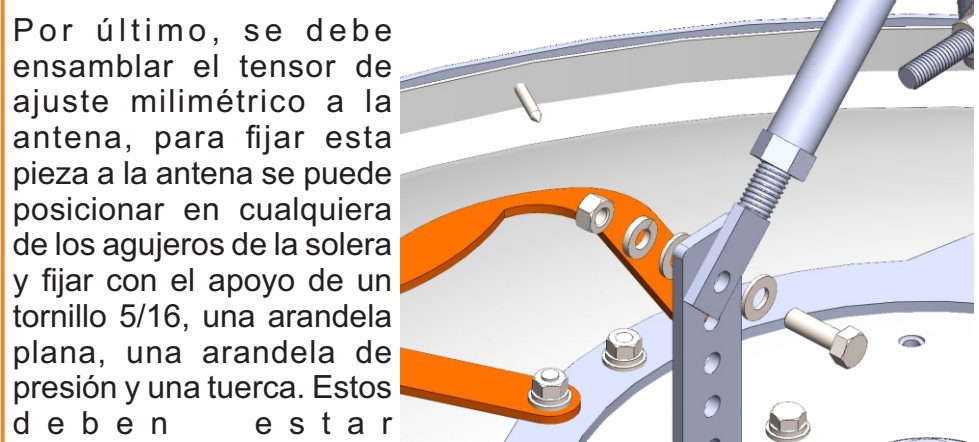


Al montar esta pieza, se inserta en el tensor de ajuste milimétrico para que permita una mejor estabilidad de la antena a la torre.

Antena preensamblada para facilitar la instalación.



Inserte las abrazaderas en U de 3/8" a la placa graduada con sus respectivos herrajes que son: 2 tuercas de 3/8", 2 arandelas planas y 2 arandelas de presión.



Por último, se debe ensamblar el tensor de ajuste milimétrico a la antena, para fijar esta pieza a la antena se puede posicionar en cualquiera de los agujeros de la solera y fijar con el apoyo de un tornillo 5/16, una arandela plana, una arandela de presión y una tuerca. Estos deben estar suficientemente apretados para permitir el movimiento del tensor.

